



**Architettura di  
CED aziendali**

**Mario Baldi**  
**Polytechnico di Torino**

**Dipartimento di Automatica e Informatica**

**<http://www.mario-baldi.net>**

# Nota di Copyright

**Questo insieme di trasparenze (detto nel seguito slide) è protetto dalle leggi sul copyright e dalle disposizioni dei trattati internazionali. Il titolo ed i copyright relativi alle slide (ivi inclusi, ma non limitatamente, ogni immagine, fotografia, animazione, video, audio, musica e testo) sono di proprietà degli autori indicati a pag. 1.**

**Le slide possono essere riprodotte ed utilizzate liberamente dagli istituti di ricerca, scolastici ed universitari afferenti al Ministero dell'Istruzione, dell'Università e della Ricerca, per scopi istituzionali, non a fine di lucro. In tal caso non è richiesta alcuna autorizzazione.**

**Ogni altra utilizzazione o riproduzione (ivi incluse, ma non limitatamente, le riproduzioni su supporti magnetici, su reti di calcolatori e stampate) in toto o in parte è vietata, se non esplicitamente autorizzata per iscritto, a priori, da parte degli autori.**

**L'informazione contenuta in queste slide è ritenuta essere accurata alla data dell'edizione. Essa è fornita per scopi meramente didattici e non per essere utilizzata in progetti di impianti, prodotti, reti, ecc. In ogni caso essa è soggetta a cambiamenti senza preavviso. Gli autori non assumono alcuna responsabilità per il contenuto di queste slide (ivi incluse, ma non limitatamente, la correttezza, completezza, applicabilità, aggiornamento dell'informazione).**

**In ogni caso non può essere dichiarata conformità all'informazione contenuta in queste slide.**

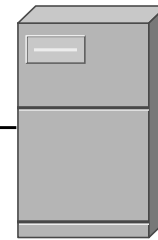
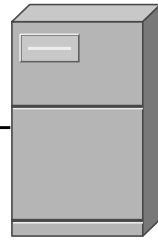
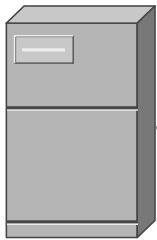
**In ogni caso questa nota di copyright non deve mai essere rimossa e deve essere riportata anche in utilizzi parziali.**

# Multi-tier applications

**Web Server**

**Application server**

**Data base server**

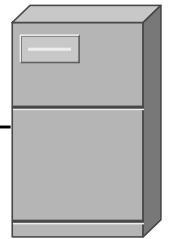
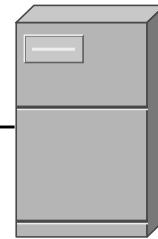
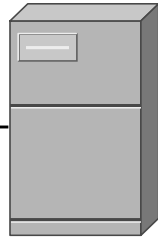
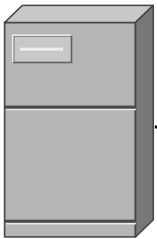


**Web Server**

**Java servlet**

**Enterprise  
Java Bean**

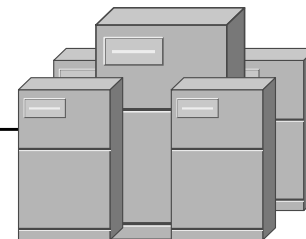
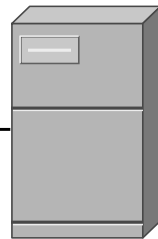
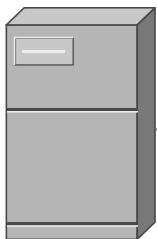
**Data base  
server**



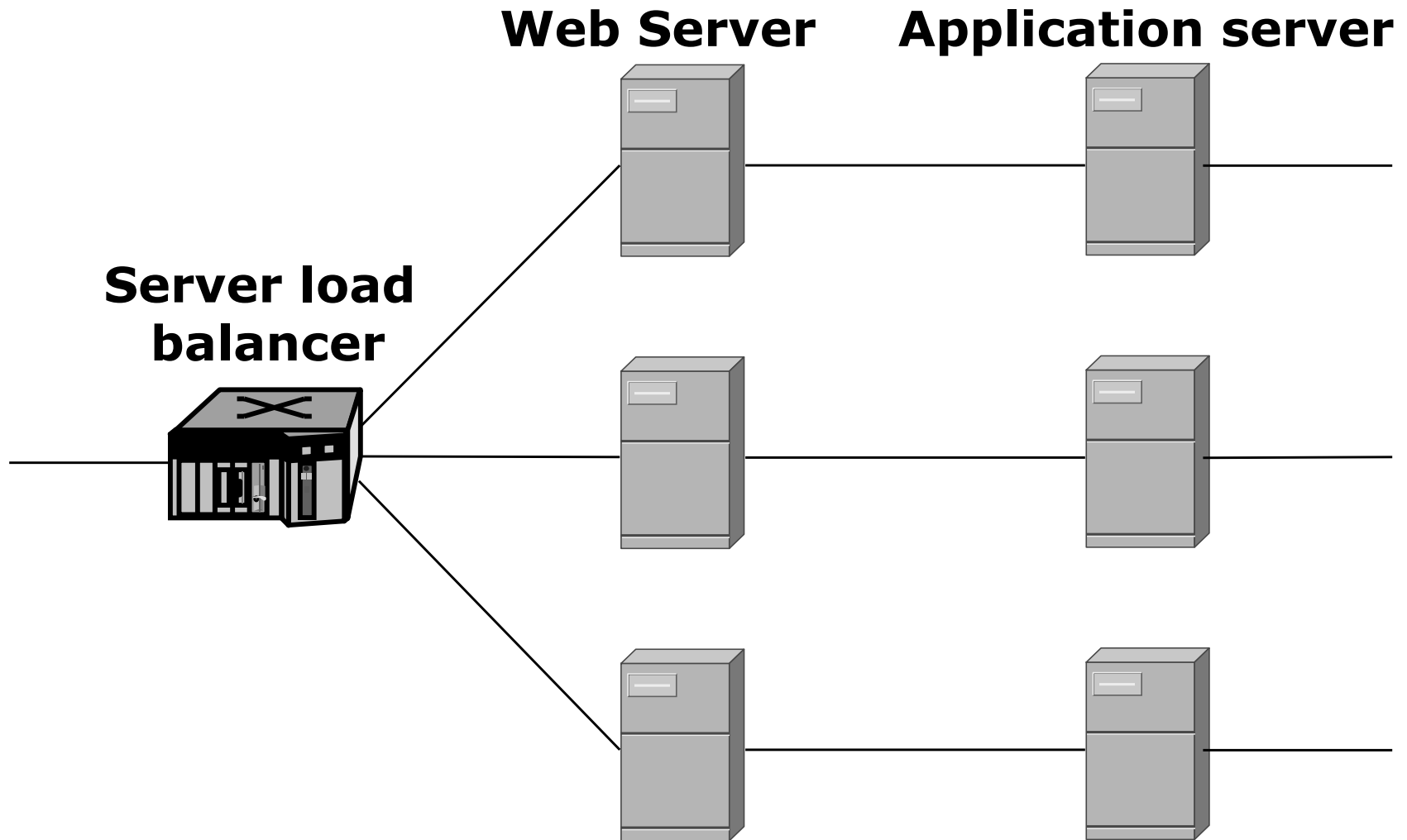
**Web Server**

**Application server**

**Mainframe**

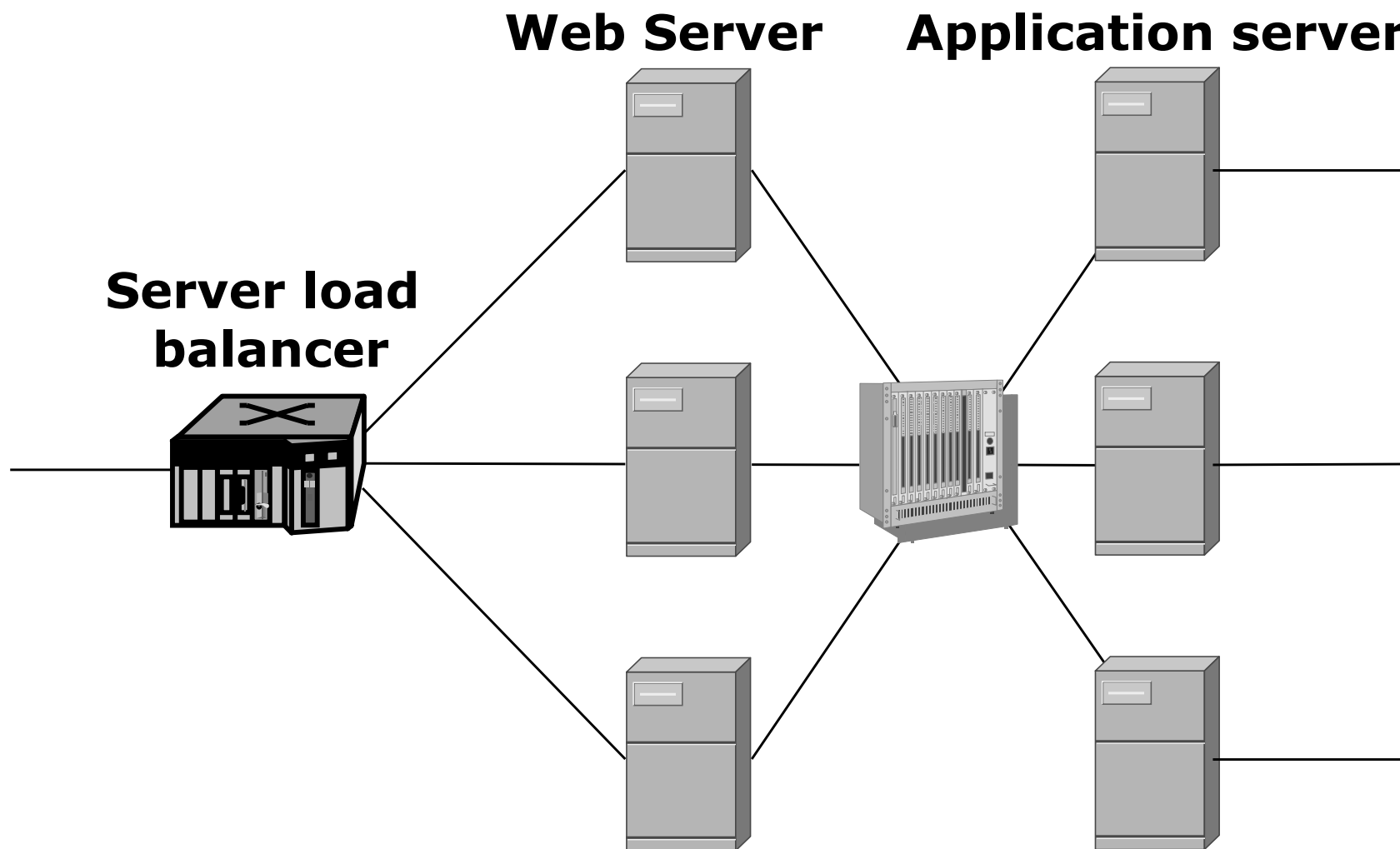


# Load Balancing



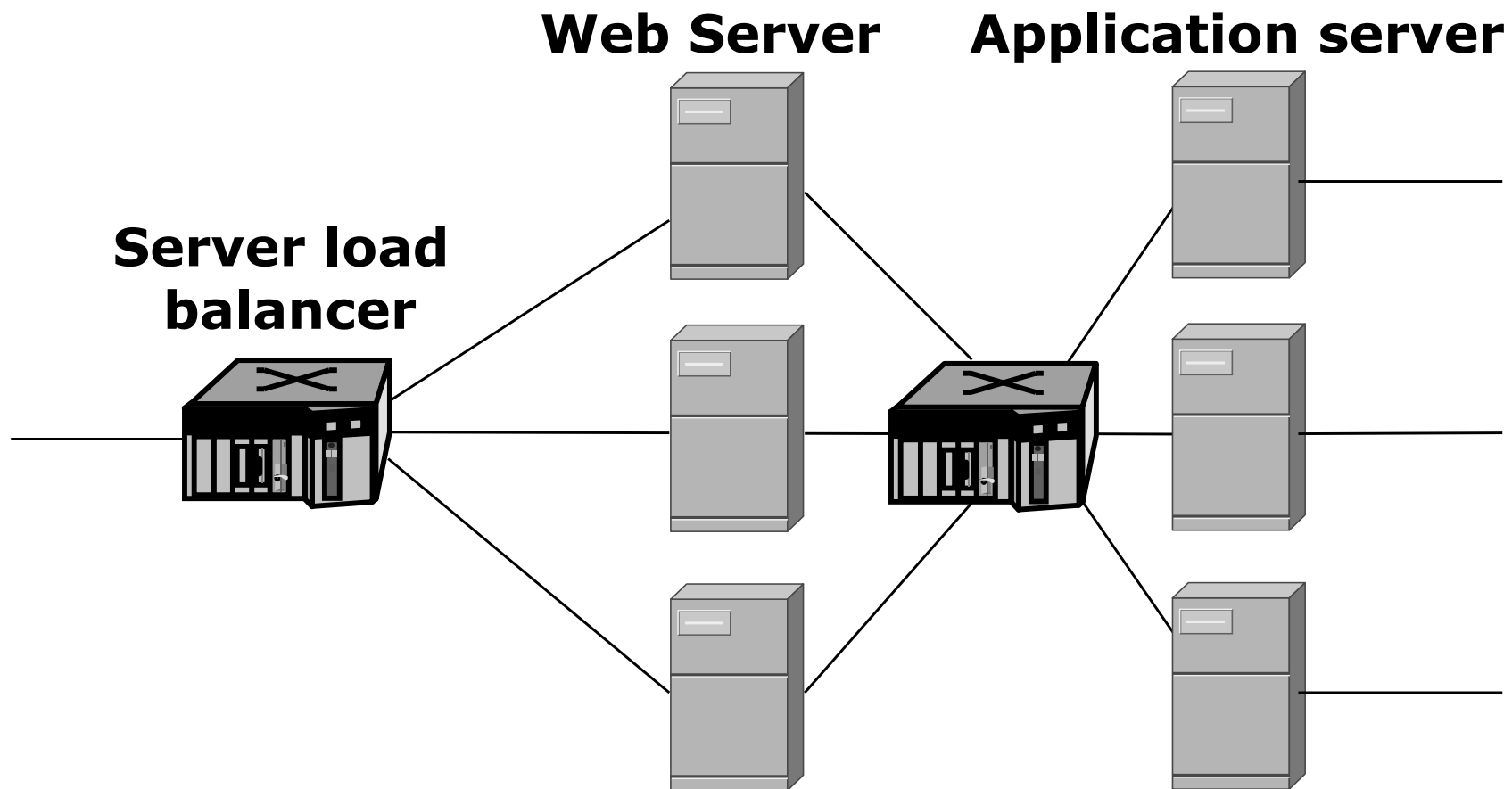
# Load Balancing e Multi-Tier applications

## Condivisione dei server di secondo livello

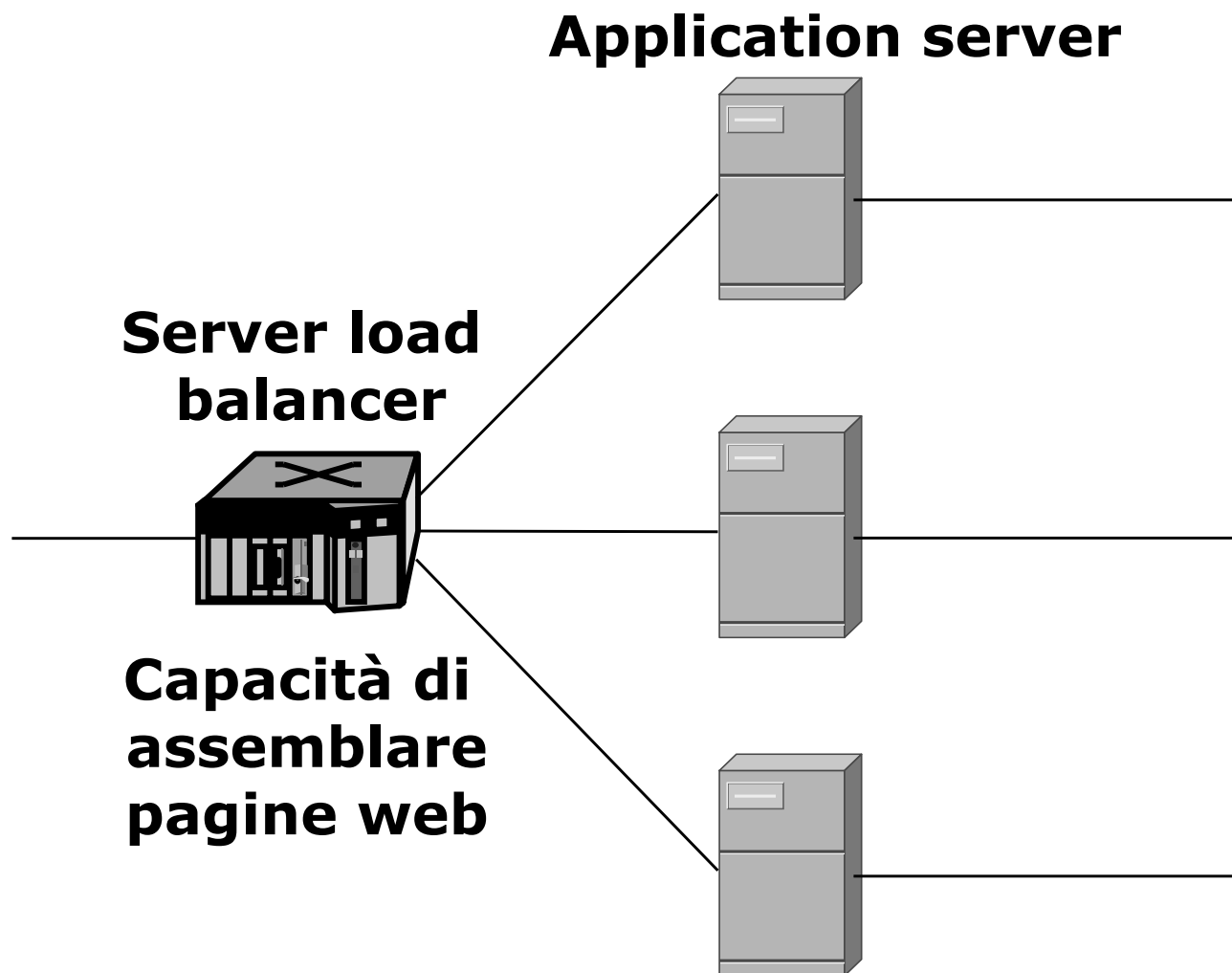


# Load Balancing e Multi-Tier applications

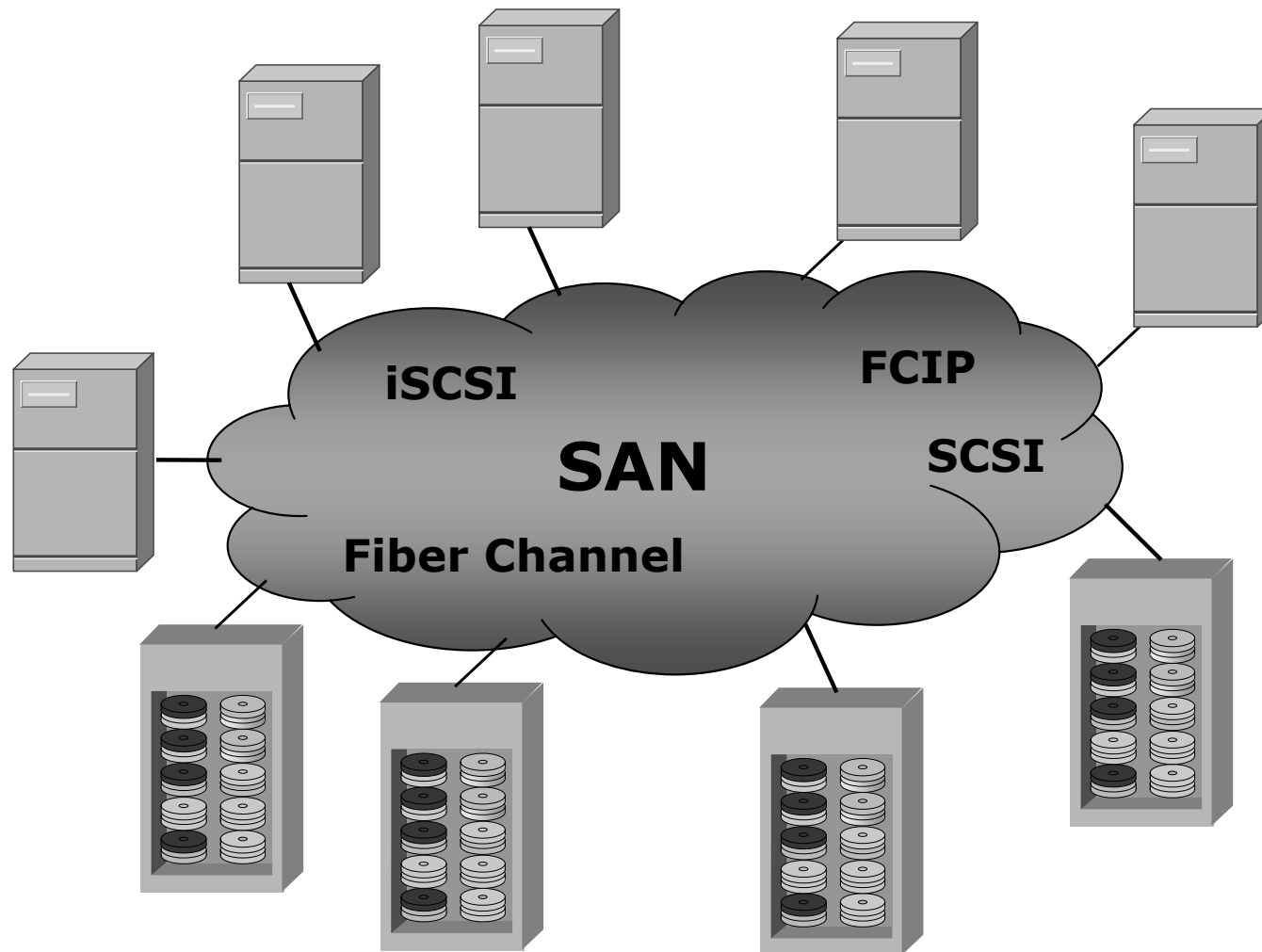
**Load balancing sui server di secondo livello (sconsigliabile)**



# Load Balancing e Multi-Tier applications

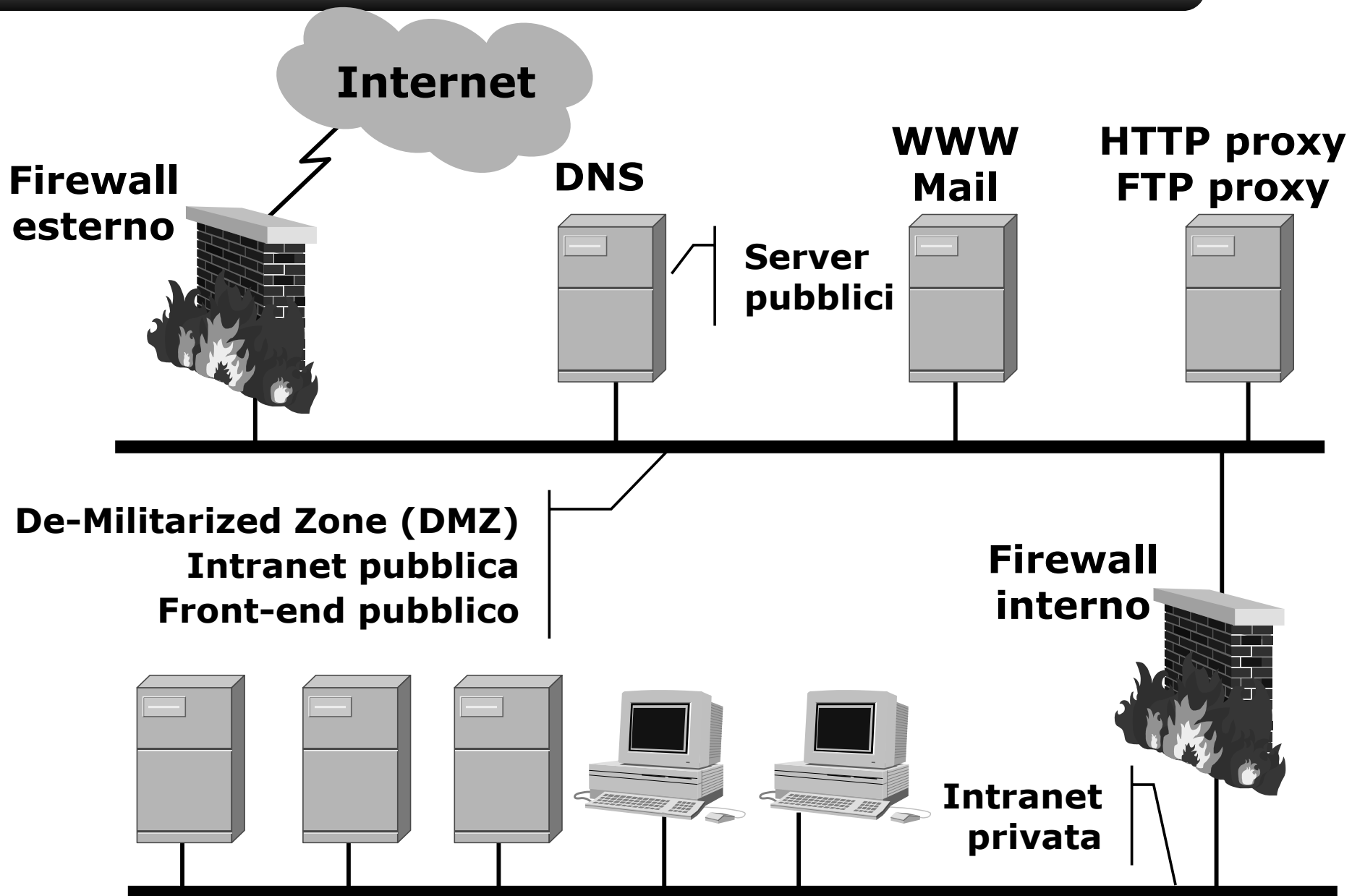


# Storage Area Network (SAN)

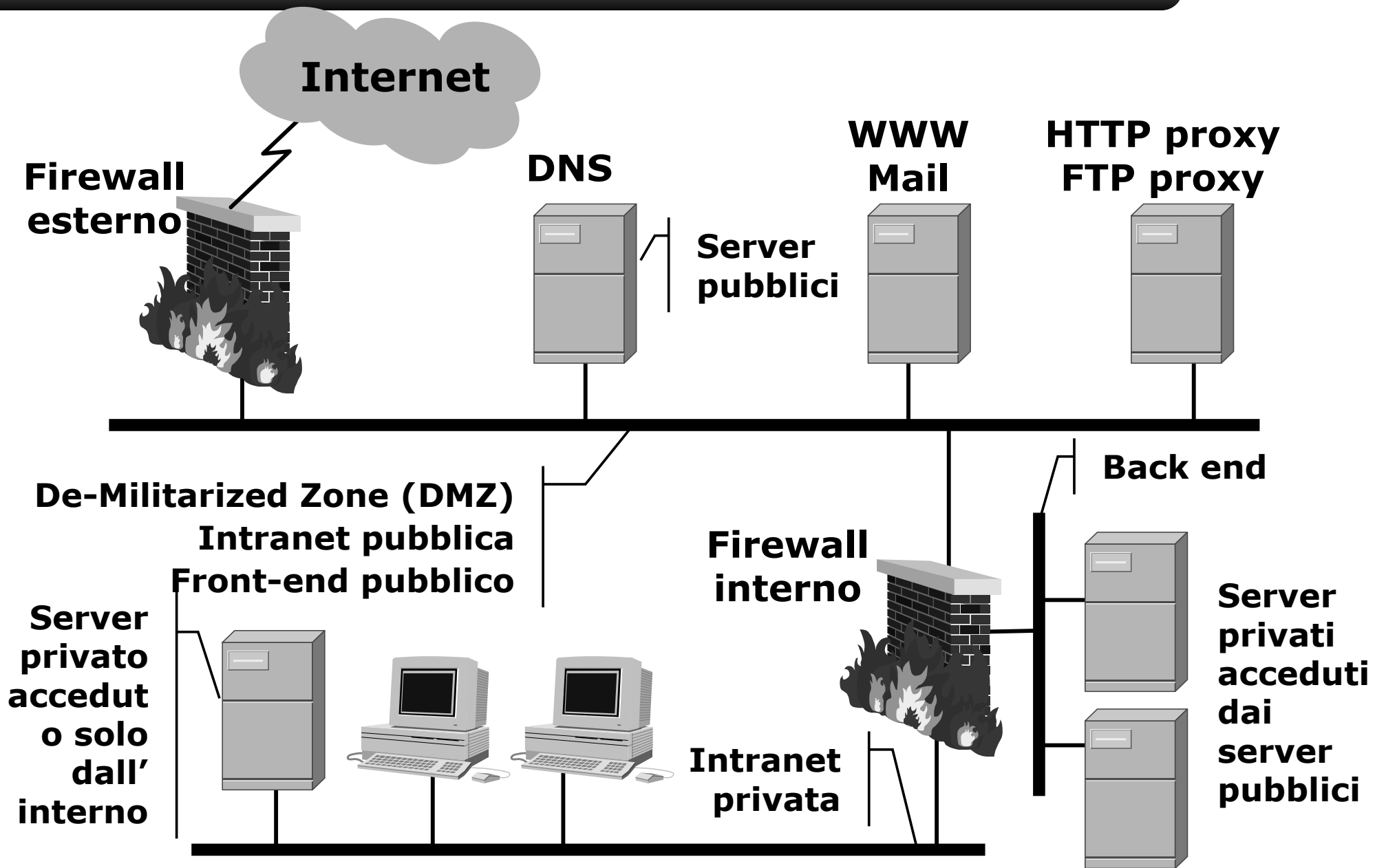




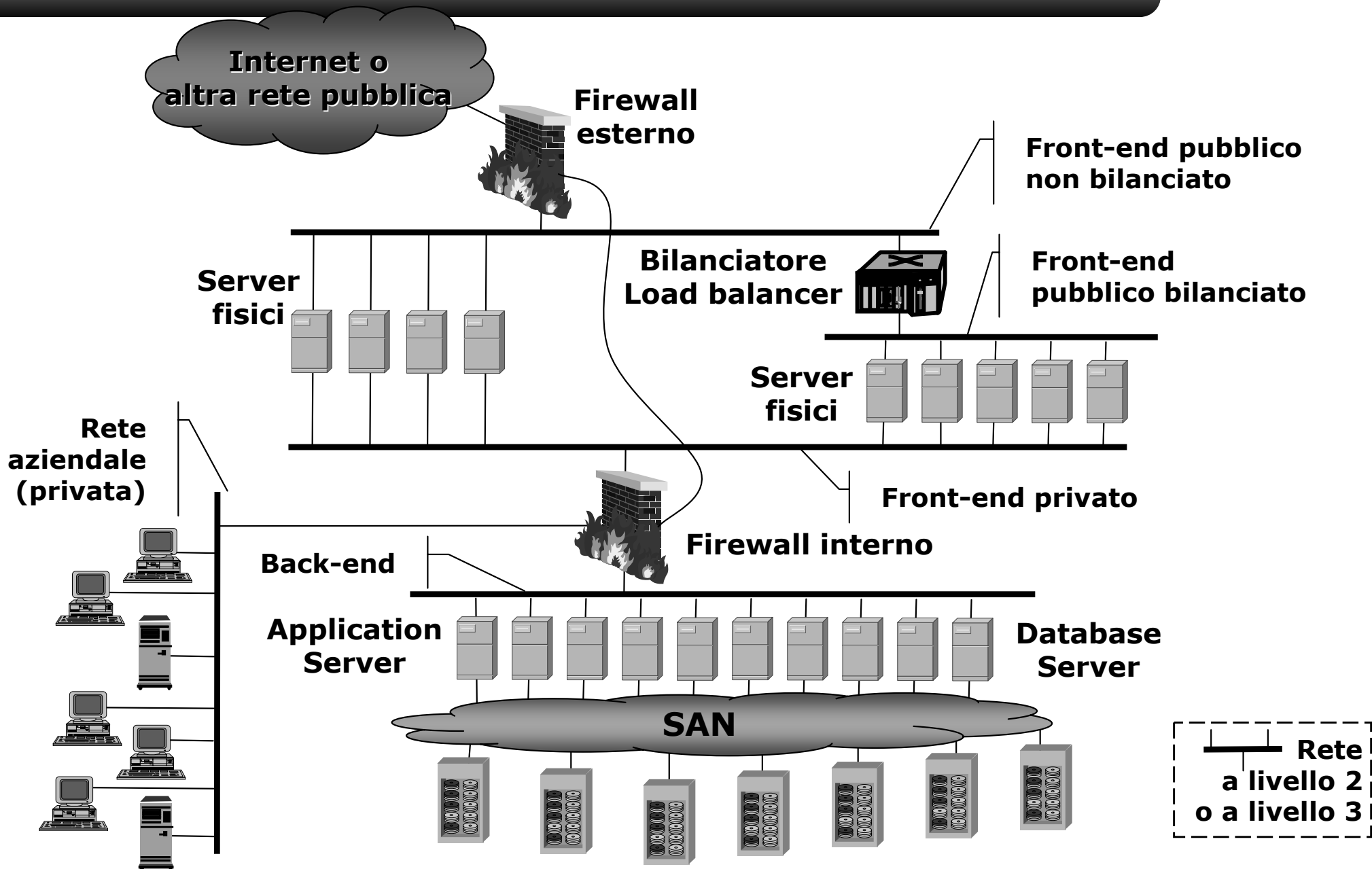
# Accesso alla rete pubblica



# Accesso alla rete pubblica



# Sicurezza e bilanciamento



# Indirizzamento

- Indirizzamento può essere privato
- Proxy per l'accesso esterno delle stazioni
- NAT statico per l'accesso ai server
  - Pubblicazione dei servizi
  - Realizzato dal firewall esterno